

物件名

金沢市山王町1丁目平屋建中古住宅

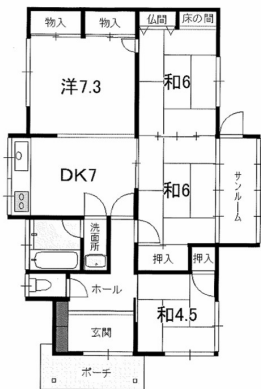
交通

IRいしかわ鉄道「東金沢」駅徒歩52分「山王町1丁目バス停」バス停下車徒歩6分

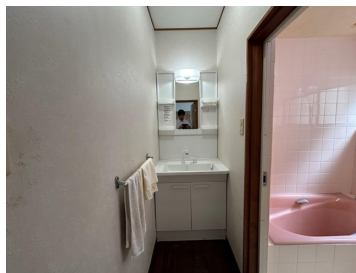
価格

480万円(税込)

戸建て



※ 図面は略図にて現況を優先致します。

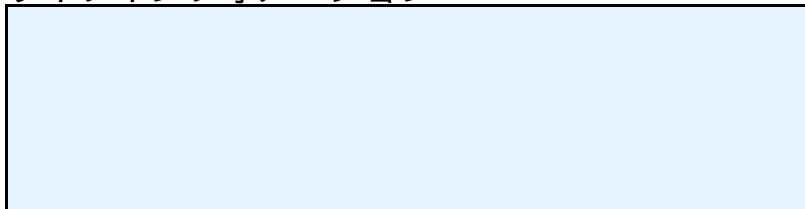


所在	石川県金沢市山王町1丁目95番			
土地	土地権利	所有権		
	借地料		借地期間	
	土地面積	公簿201.59㎡		
	私道面積	無	セットバック	無
	地目	宅地	地勢	
建物	接道	公道 幅員5.2m 北西側 間口12.6m		
	間取り	4DK	建物面積	壁芯73.36㎡
	バルコニー			
	向き		築年月	1974年9月
	構造	木造1階建		
	現況	空家		
	引渡時期	即時		
制限	駐車場	有		
	建ぺい率	50%	容積率	80%
	用途地域	第一種低層住居専用		
	都市計画	市街化区域		
設備条件	法令制限	土砂災害特別警戒区域（レッドゾーン）急傾斜地の崩壊 指定あり 土砂災害警戒区域（イエローゾーン）急傾斜地の崩壊 指定あり		
	設備条件	平屋、和室、即引渡し可、土地60坪以上、接道幅10m以上		
備考	土砂災害特別警戒区域（レッドゾーン）急傾斜地の崩壊 指定あり 土砂災害警戒区域（イエローゾーン）急傾斜地の崩壊 指定あり			

セールスポイント

平屋ならではの魅力的な物件！
山王町にあるこちらの平屋建ては、広々とした60坪以上の土地に加え、4DKの間取りでゆったりとした生活が実現できますね。
築年数は経っていますが、リフォームを施すことで新しい魅力を引き出せる可能性も大いにあります。
特に、ワンフロアでの暮らしは移動の負担が少なく、小さなお子様やご年配の方にも安心してお住まいいただけるのがポイント

ライフインフォメーション



※ 図面と現況が異なる場合は、現況優先となります。

有限会社 マインドホーム

TEL 076-266-2626

FAX 076-213-7662

〒920-0345石川県金沢市藤江北2丁目334番地

石川県知事(4)第003747号

取引態様	専属専任媒介	AD	
手数料	貸主	0%	借主
	元付	0%	客付

情報公開日 2024/12/1

