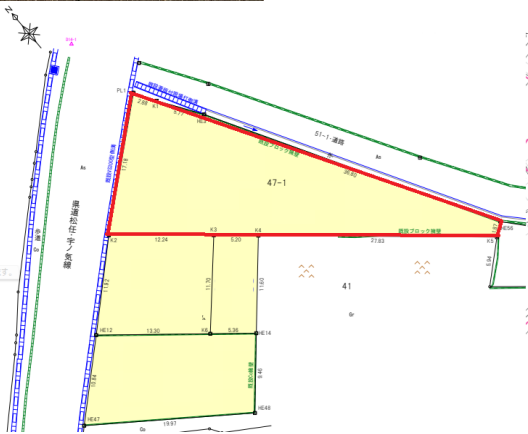


物件案内書（土地／建物）

No 214183

種 目		土地				現 況	更地	物件状態	公開中
価 格		588 万円				内消費税 万円		内負担金 万円	
所 在 地		かほく市大崎リ 47番1						小学校	
								中学校	
建 物 名				都市計画	非線引区域				
所在地備考				用途地域	準工業				
最寄の 交通機関		七尾線 横山 駅		最寄施設	より m				
		バス停							
		下車 徒歩 分							
土 地	面 積	公簿 432.02 m ² 130.69 坪		土地権利	所有権				
	建／容	建ぺい率 60 % 容積率 200 %		契約残存期間					
	地 目	宅地	条件等		借地料	円／月			
道 路	一方路	方角 幅員 接道の長さ		公道私道	舗装	位置指定	私道負担面積		
		道路1 北西 約7.7 m 17.18 m		公道	m ²				
		道路2 m m		m ²					
建 物 ／ 設 備	面 積	m ²	バルコニー	m ²	駐車台数	台			
	建築年月		建築確認 番号		電 気		ガ ス		
	構 造				飲 水	公営	排 水	下水道	
		地上 階 地下 階			トイレ		給 湯		
	間 取		引込状況		エレベーター	基	冷暖房		
そ の 他	間取内訳								
	引渡日	即時			建物状況 調査				
	特 徴				実施日	報告書			
					内装	外装			
					年月	年月			
備 考	■現況渡し								



(公社) 石川県宅地建物取引業協会会員、北陸不動産公正取引協議会加盟事業者

取扱店	(有) マインドホーム 〒920-0345 金沢市藤江北2丁目334 TEL 076-266-2626 FAX 076-213-7662	免許番号	石川県知事 (5) 第3747号	報酬額		取引態様	売主
-----	---	------	---------------------	-----	--	------	----

広告の有効期限

2025年10月03日