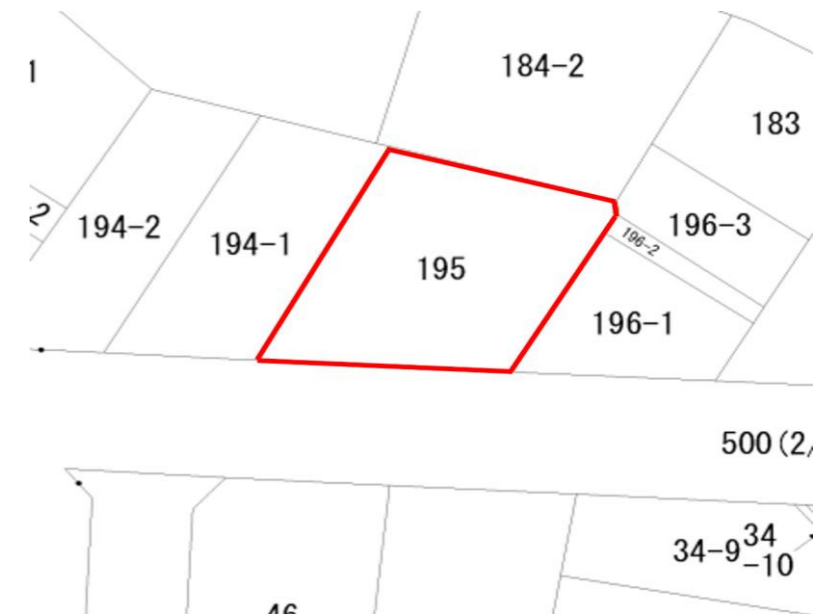
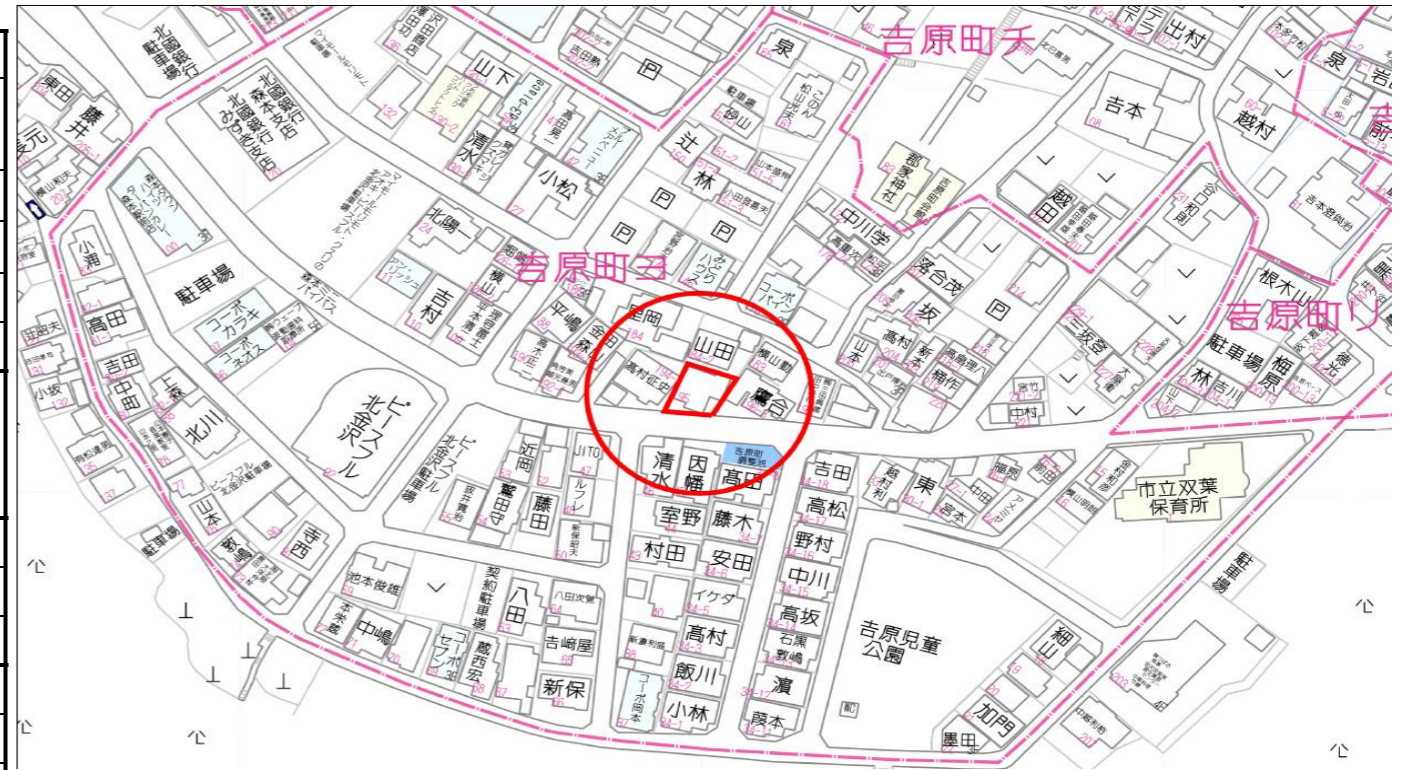


物件案内書 (土地/建物)

No 162948

種 目	売土地	現 況	空き家	物件状態	非開中			
価 格	1250 万円	坪単価	約20 万円	内負担金	万円			
所在地	金沢市吉原町ヨ 195番	小学校	森本小学校	中学校	森本中学校			
建物名		都市計画	市街化区域					
所在地備考		用途地域	1種住居					
最寄の 交通機関	森本 駅 バス停 徒歩 5 分	最寄施設	より m					
土地	面積	公簿 204.31 m ²	61.80 坪	土地権利	所有権			
	建/容	建ぺい率 60 %	容積率 200 %	契約残存期間				
	地 目	宅地	条件等	相談	借地料	円/月		
道路	一方路	方角	幅員	接道の長さ	公道私道	舗装	位置指定	私道負担面積
		道路1	南	約7.00 m	約14.50 m	公道		m ²
		道路2		m	m			m ²
建物/ 設備	面積	m ²	バルコニー	m ²	駐車台数	台		
	建築年月		建築確認 番号		電 気	有り	ガ ス	
	構 造	木造			飲 水	公営	排 水	下水道
	間 取	4DK	引込状況		トイレ		給 湯	
	間取内訳				エレベーター	基	冷暖房	
その他	引渡日		建物状況 調査	実施日	報告書			
	特 徴		リフォーム	内装	外装			
				年月	年月			
	備 考	・建物解体更地渡し						



(公社) 石川県宅地建物取引業協会会員、北陸不動産公正取引協議会加盟事業者

取扱店	(有) マインドホーム 〒920-0345 金沢市藤江北2丁目334 TEL 076-266-2626 FAX 076-213-7662	免許番号	石川県知事 (5) 第3747号	報酬額	3%+6万+税	取引態様	専任